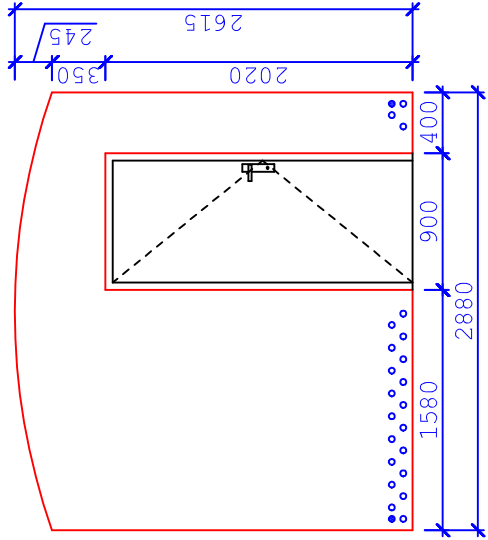
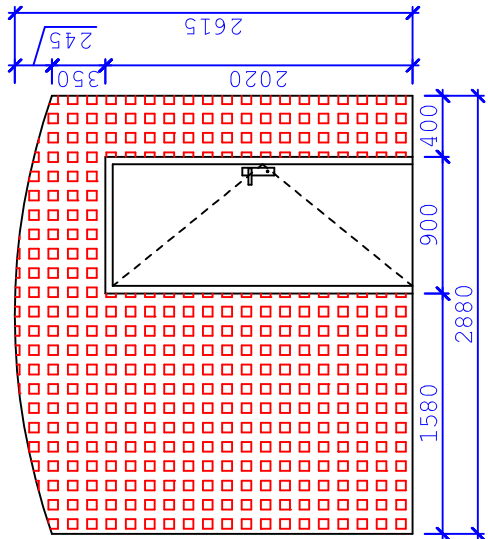


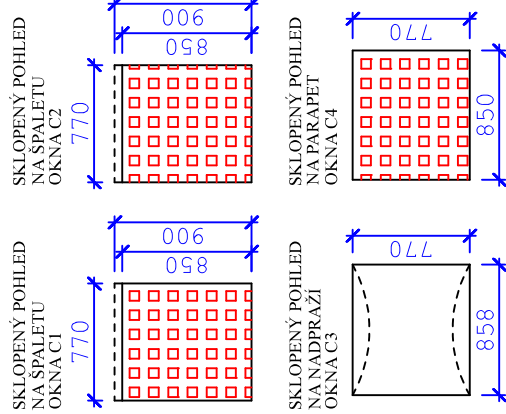
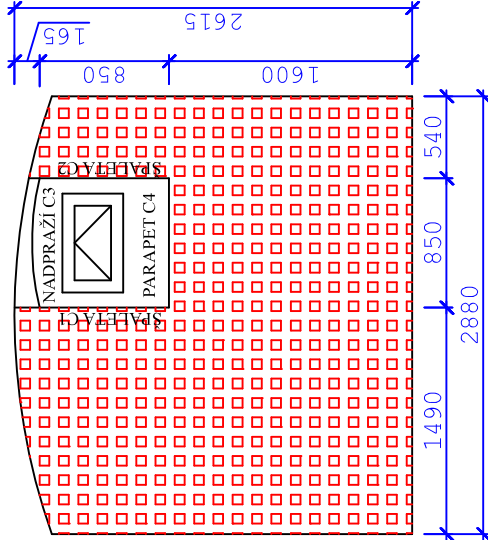
0.35 - A,B,C,D

A DEMONTÁŽ

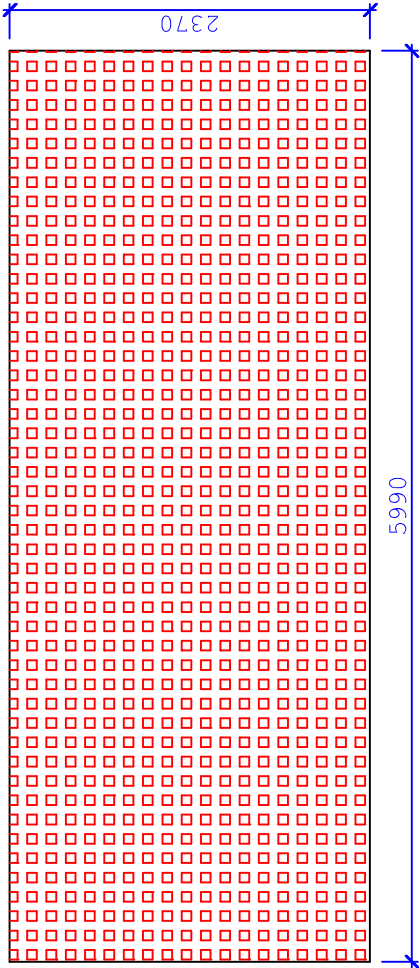
OMÍTKY A INJEKTÁŽ



C DEMONTÁŽ



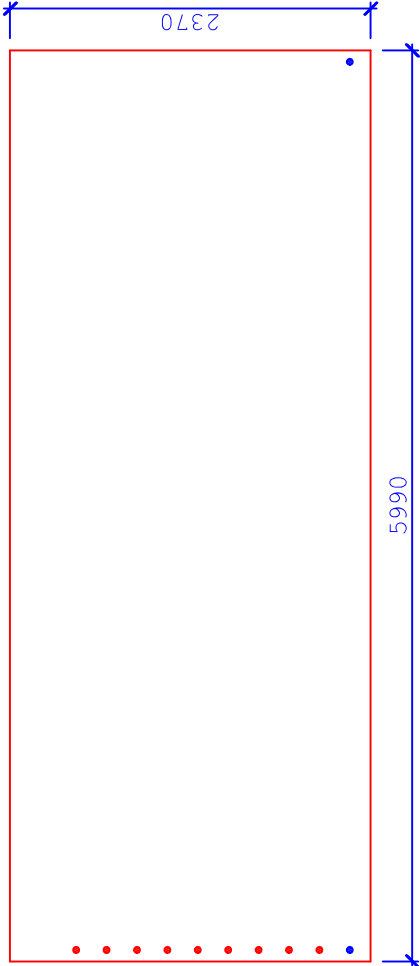
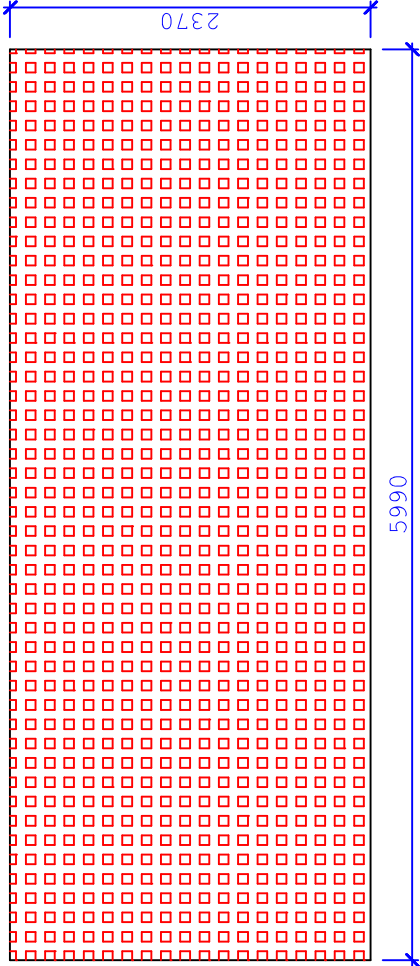
D DEMONTÁŽ



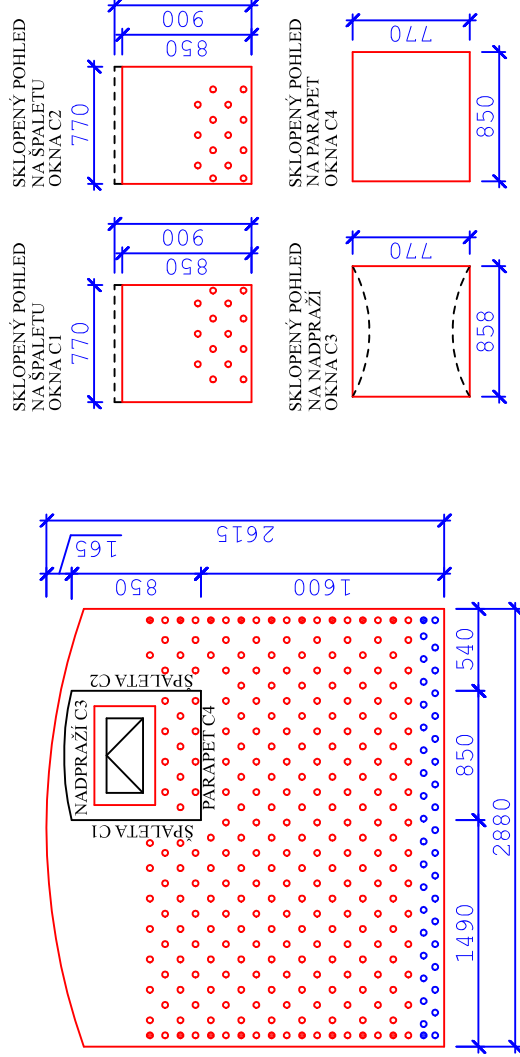
B

DEMONTÁŽ

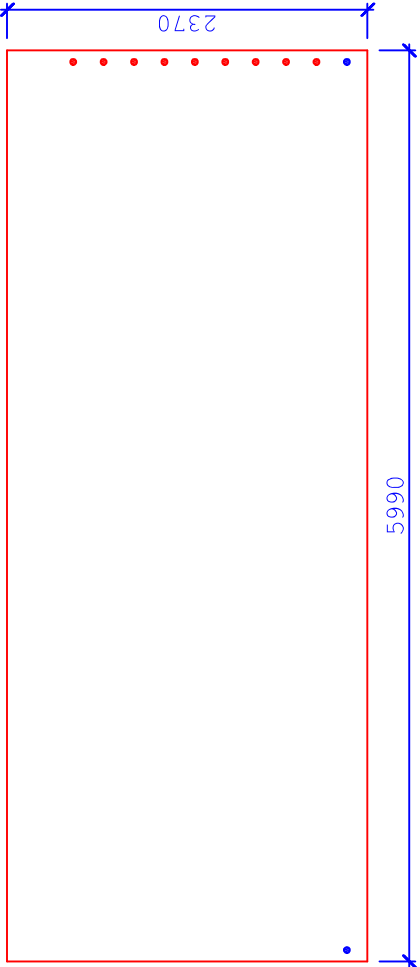
OMÍTKY A INJEKTÁŽ



OMÍTKY A INJEKTÁŽ



OMÍTKY A INJEKTÁŽ



TABULKA HODNOT - 0.35 - A,B,C,D


	HODNOTY
OBKLADOVÝ PLECH	- m2
PŘEDSTĚNA Z CETRIS DESEK	42,24 m2
PŘEDSTĚNA Z POLYSTYRENOVÝCH DESEK	- m2
ODSTRANĚNÍ STÁVAJÍCÍ OMÍTKY	42,95 m2
PROVEDENÍ NOVÉ SANAČNÍ OMÍTKY	42,95 m2
ROHOVÝ PROFIL OMÍTKY	2,6 mb

TABULKA KOTEV-INJEKTÁŽ

STĚNA	TL. STĚNY (mm)	KOTVA PLOCHA (ks)	KOTVA ROHOVÁ (ks)
A	900	22	2
B	450	0	11
C	900	304	20
D	600	0	11

LEGENDA :

- Odstranění obkladového plechu
- Odstranění předstěny z CETRIS desek
- Odstranění předstěny z polystyrenových desek
- Nově navržená injektáž - horizontální (osová vzdálenost 150 mm)
- Nově navržená injektáž - rohová
- Nově navržená injektáž - plošná (osová vzdálenost 200 mm)
- Nově navržená injektáž - rohová
- Odstranění stávající omítky a následné provedení nové sanační omítky (omítka, malba)

ODPOVĚDNÝ PROJEKTANT ING. JIŘÍ KNOTNER	PROJEKTANT ING. IVETA MUSILOVÁ	PROJEKCE STAVEB www.projekty-musil.cz tel: 722 300 950
INVESTOR GYMNAZIUM A JAZYKOVÁ ŠKOLA BŘECLAV SADY 28. ŘÍJNA 674/1, 690 21 BŘECLAV		
ODVLHČENÍ SKLEP. PROSTOR - HLAVNÍ BUDOVA k.ú. BŘECLAV, par. č. st. 917/1		FORMÁT A2
ARCHITEKTONICKÉ A STAVEBNÉ TECHNICKÉ ŘEŠENÍ		STUPĚŇ DPS
POHLED STĚN 0.35 - A,B,C,D		Č. ZAKÁZKY 032024
		MĚŘÍTKO 1:50
		Č. VÝKRESU D01.56